



GROUPEMENT FRANÇAIS

SOLER

DES PROFESSIONNELS DU
SOLAIRE PHOTOVOLTAÏQUE

Etat des lieux du parc photovoltaïque français au 31 mars 2011



Sommaire

01. LES CHIFFRES CLÉS	04
1.1. Parc raccordé au réseau au 31 mars 2011	04
1.2. File d'attente et raccordement au 31 mars 2011	05
02. LE PARC PHOTOVOLTAÏQUE FRANÇAIS	06
2.1. Photographie du parc au 31 mars 2011	06
2.2. Répartition du parc raccordé au réseau en métropole	07
2.3. Répartition du parc raccordé métropolitain en fonction de la puissance des installations ...	09
2.4. Parc raccordé au réseau en outre-mer et Corse	10
2.5. Synthèse du parc raccordé au réseau	11
03. FILES D'ATTENTE ET DEMANDES DE RACCORDEMENT	12
3.1. Evolution des demandes de raccordement en France métropolitaine	12
3.2. Evolution des files d'attente en France métropolitaine	13
3.3. Evolution des files d'attente en outre-mer et en Corse	14
04. FILES D'ATTENTE AU NIVEAU RÉGIONAL	15



Le Syndicat des énergies renouvelables (SER) est l'organisation professionnelle qui regroupe les entreprises de l'ensemble des filières énergies renouvelables : biomasse, bois, biocarburants, éolien, géothermie, hydraulique, solaire thermique et photovoltaïque. Créé en 1993, il a pour objet de promouvoir les intérêts des industriels et des professionnels français des énergies renouvelables et de défendre ces intérêts au niveau des pouvoirs publics français et européens. Il compte plus de 500 membres et représente la profession auprès des pouvoirs publics. A ce titre, il représente le secteur des énergies renouvelables dans différentes instances publiques ou associatives, comme le Conseil Supérieur de l'Energie et l'Union Française de l'Electricité.



SOLER compte 275 membres, actifs dans toutes les régions de France et intervenant sur l'ensemble de la chaîne de valeur de la filière photovoltaïque.

Pour en savoir plus : www.enr.fr

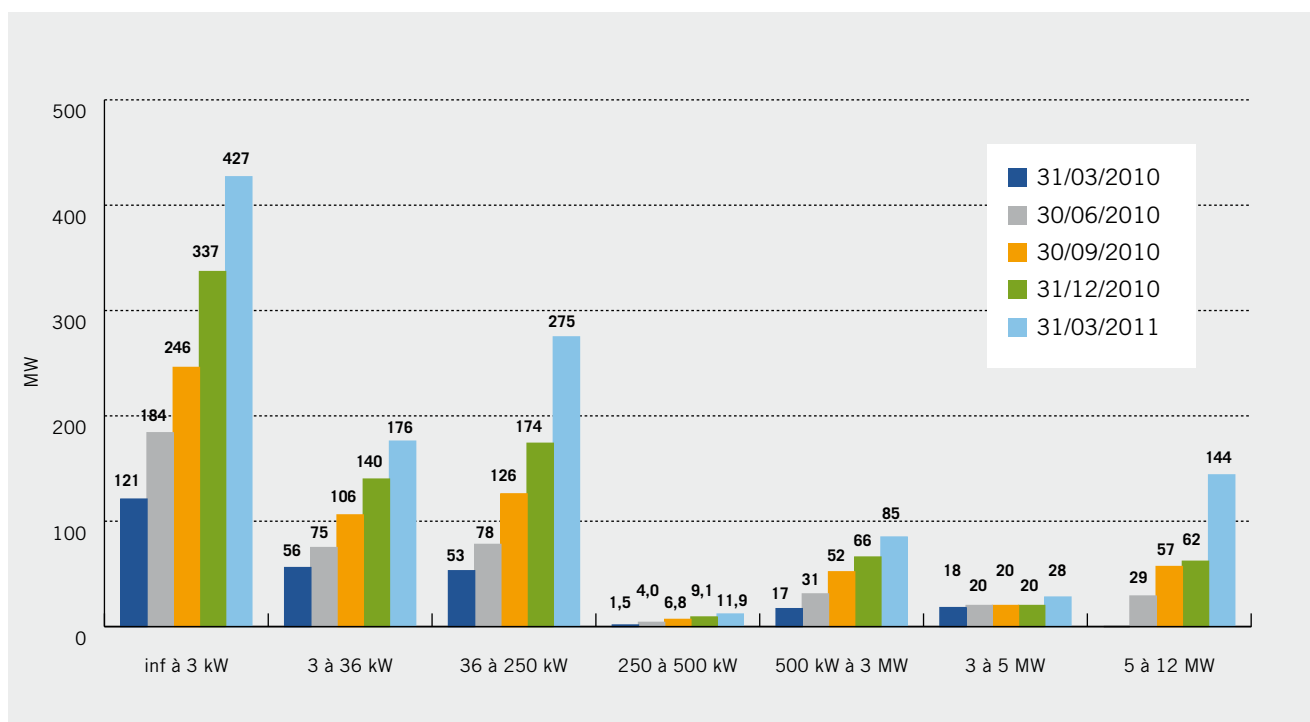
01 | LES CHIFFRES CLÉS

1.1. Parc raccordé au réseau ERDF et EDF-SEI au 31 mars 2011

- 1 336 MW dont 1 146 MW en métropole et 190 MW en outre-mer et Corse ;
- Progression en puissance du parc raccordé entre fin décembre 2010 et fin mars 2011 : 37 % ;
- Production sur une année : 1 380 GWh ;
- Consommation électrique équivalente : 600 000 habitants ;
- En France métropolitaine, 92 % des systèmes photovoltaïques en service sont des installations de moins de 3 kW. Ces systèmes représentent 37 % de la puissance installée.

RÉGIONS PUISSANCE RACCORDÉE (MW)	PUISSANCE RACCORDÉE (MW)
Corse	14,38
Est	87,1
Grand Centre	82,9
Guadeloupe	29,41
Guyane	22,34
Ile-de-France	21,4
Manche - Mer du Nord	62,9
Martinique	31,65
Méditerranée	280,2
Ouest	223,9
Réunion	92,35
Rhône Alpes - Bourgogne	149,2
Sud-Ouest	239
TOTAL FRANCE	1336,7 MW

Répartition du parc raccordé au réseau en fonction de la puissance des installations (France Métropolitaine)

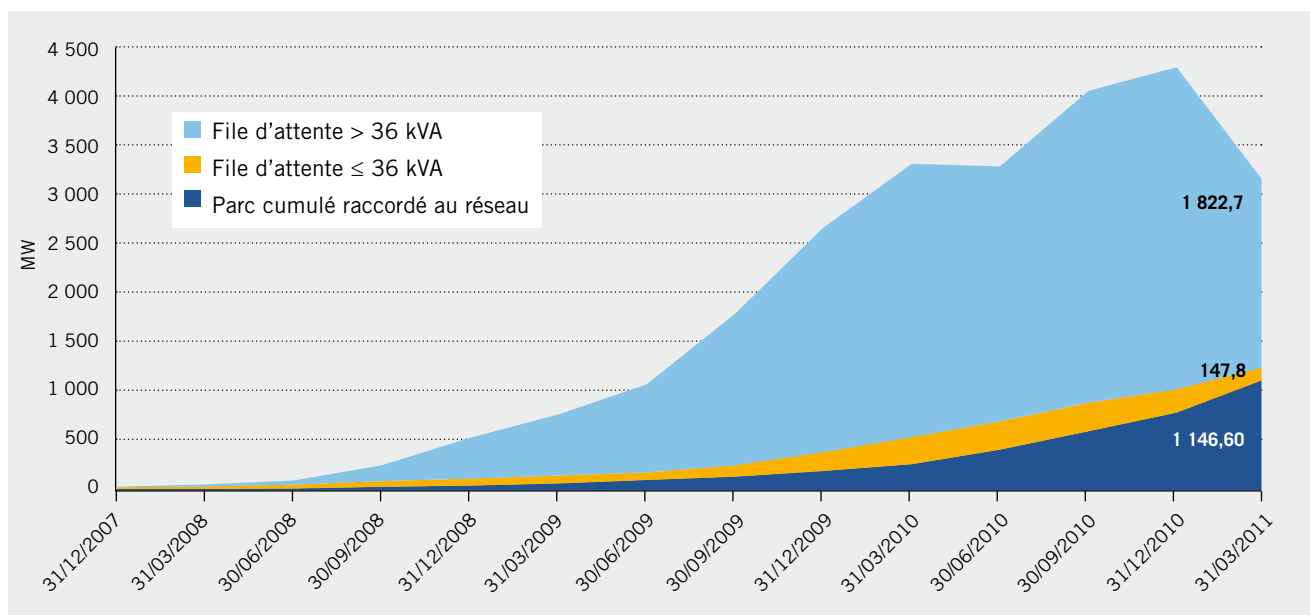


(Source : SER-SOLER, d'après ERDF)

1.2. File d'attente et raccordement ERDF et EDF-SEI au 31 mars 2011

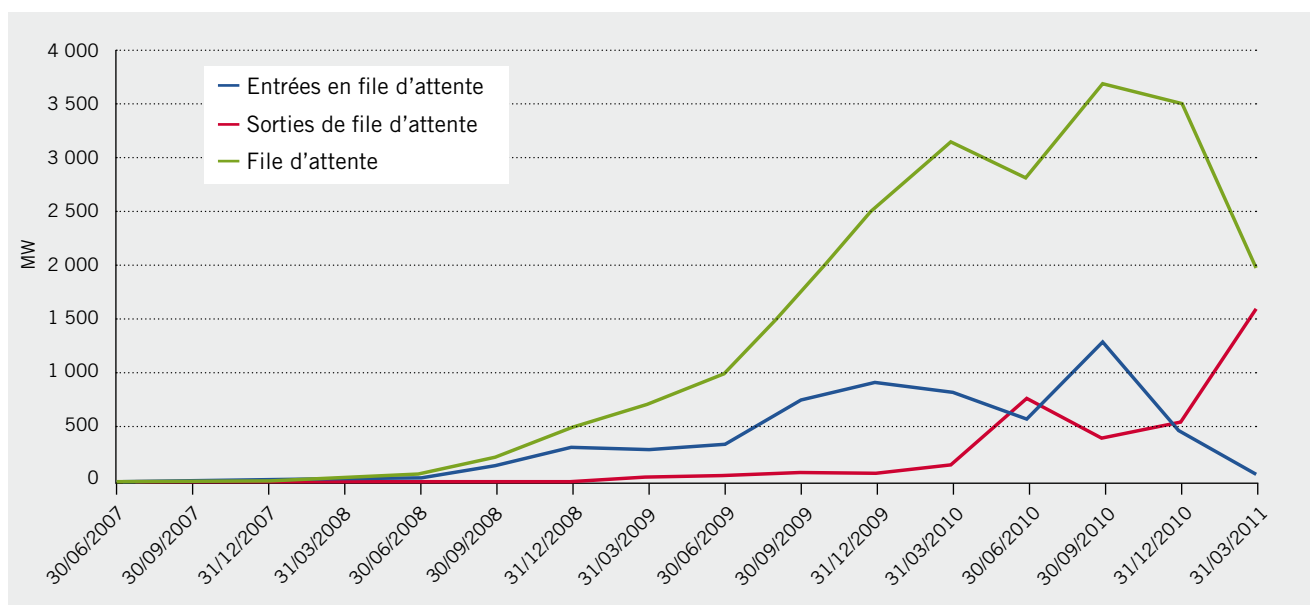
- Au 31 mars 2011, la file d'attente était de 2265 MW, dont 1 971 MW en métropole et 294 MW en outre-mer et Corse ;
- Evolution en puissance de la file d'attente entre décembre 2010 et mars 2011 : - 45 % ;
- La file d'attente accuse une baisse de 1 884 MW au cours du premier trimestre 2011, conséquence directe du moratoire de trois mois décrété à la fin de l'année dernière ;
- Les entrées en file d'attente au cours du premier trimestre 2010 s'élèvent à 68,5 MW dont 49,1 MW pour les installations de puissance inférieure à 36 kVA, et 19,5 MW pour les installations de puissance supérieure à 36 kVA ;
- ERDF a raccordé 339 MW au premier trimestre 2011 contre 194 MW au quatrième trimestre 2010.

Evolution de la répartition de la file d'attente en MW (France métropolitaine)



(Source : SER-SOLER, d'après ERDF-EDF SEI)

Evolution de la file d'attente en MW (France métropolitaine)



(Source : SER-SOLER, d'après ERDF)

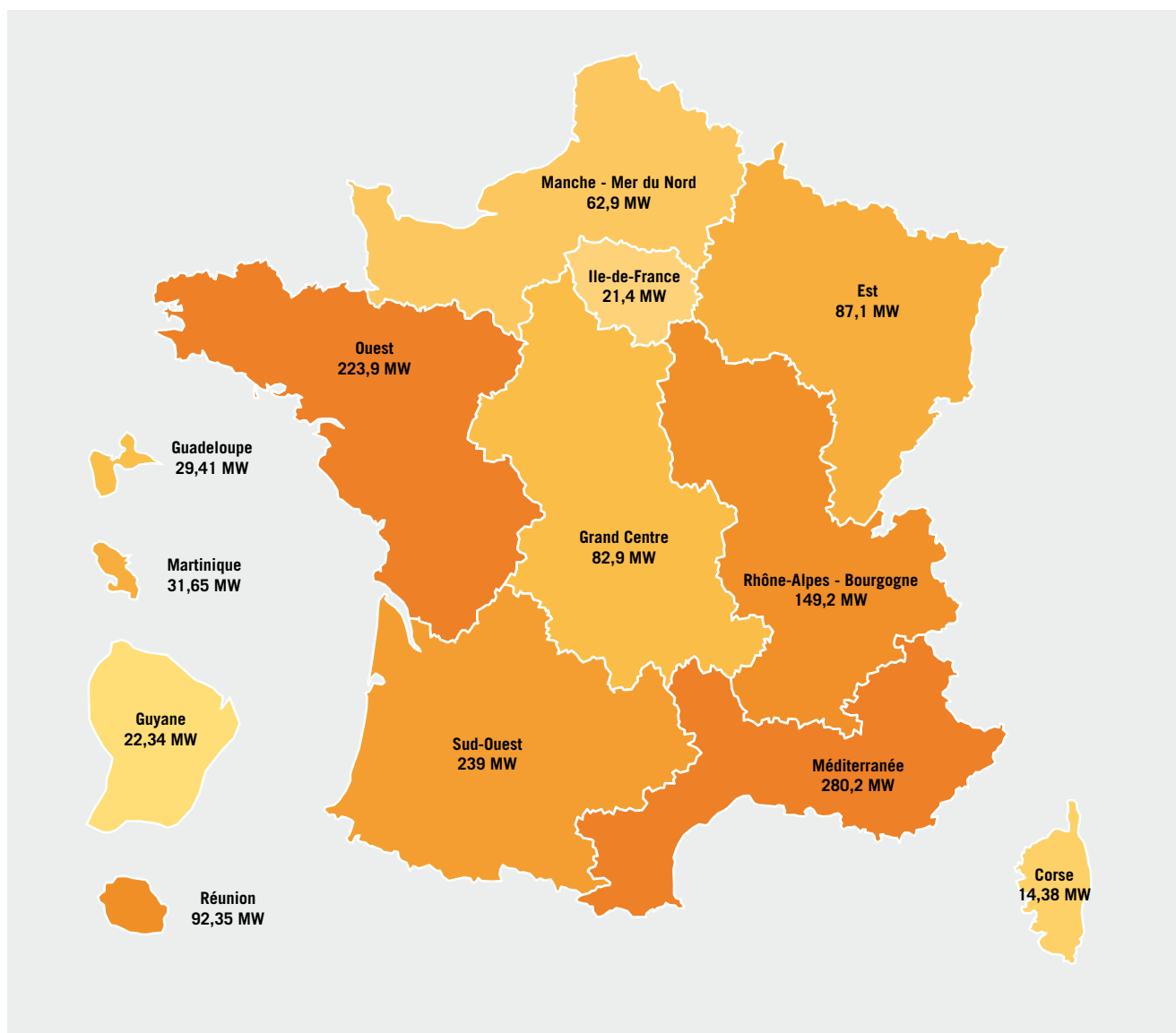
02 | LE PARC PHOTOVOLTAÏQUE FRANÇAIS

2.1. Photographie du parc au 31 mars 2011

Au 31 mars 2011, ERDF et EDFSEI évaluaient la puissance de l'ensemble du parc photovoltaïque français raccordé au réseau à 1 336 MW dont 1 146 MW en métropole et 190 MW en outre-mer et Corse (contre respectivement, 808 MW et 165 MW fin décembre 2010). La progression en puissance du parc raccordé entre fin décembre 2010 et fin mars 2011 a été de 37 %.

Sur une année, la production du parc photovoltaïque français représente environ 1 380 GWh, soit l'équivalent de la consommation électrique de 600 000 habitants, tous postes de consommation confondus.

Parc photovoltaïque raccordé au réseau au 31/03/2011

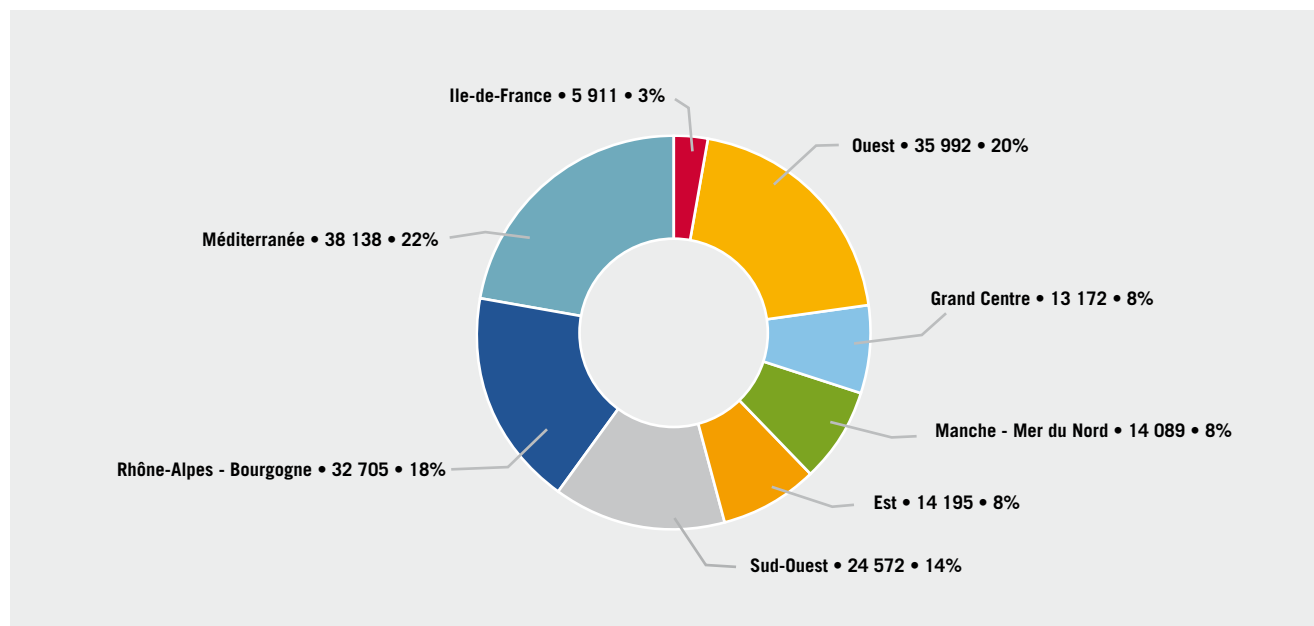


(Source : SER-SOLER, d'après ERDF, EDF-SEI)

2.2. Répartition du parc raccordé au réseau ERDF en métropole

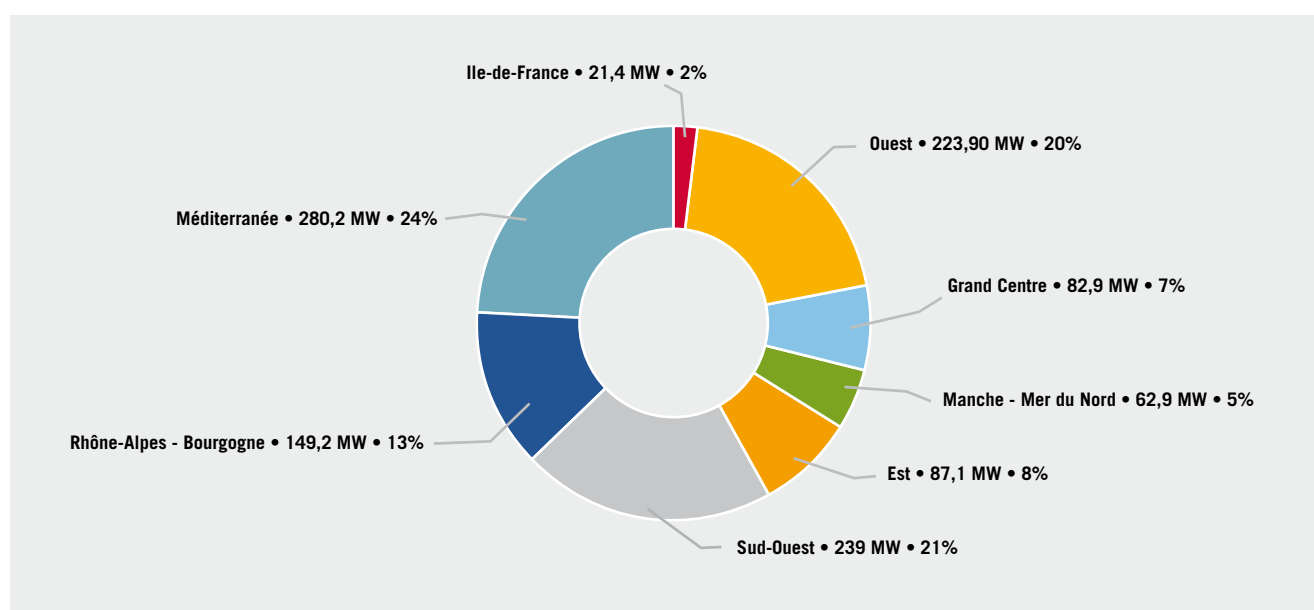
Les zones Ouest, Méditerranée, Rhône-Alpes et Sud-Ouest totalisent 73 % du nombre d'installations raccordées au réseau en métropole et 78 % de la puissance raccordée.

Répartition du parc cumulé raccordé au réseau en nombre d'installations au 31/03/2011 (France métropolitaine)



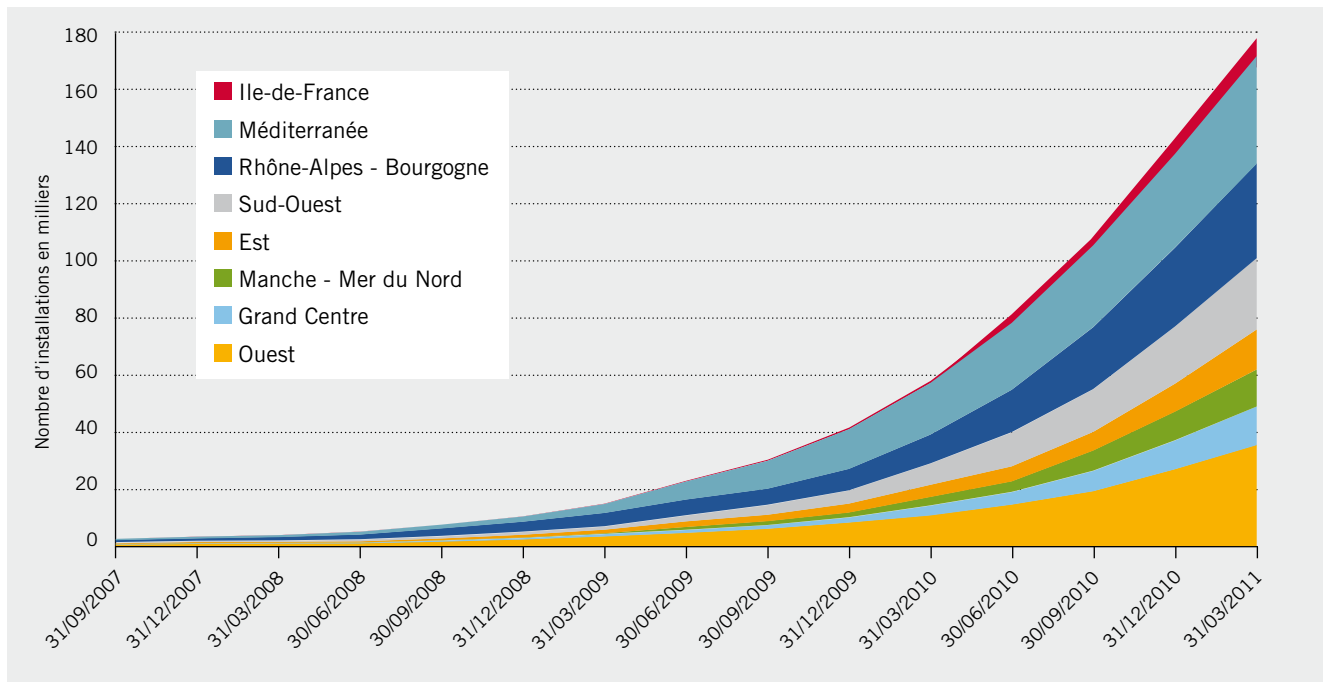
(Source : SER-SOLER, d'après ERDF)

Répartition du parc cumulé raccordé au réseau en MW au 31/03/2011 (France métropolitaine)



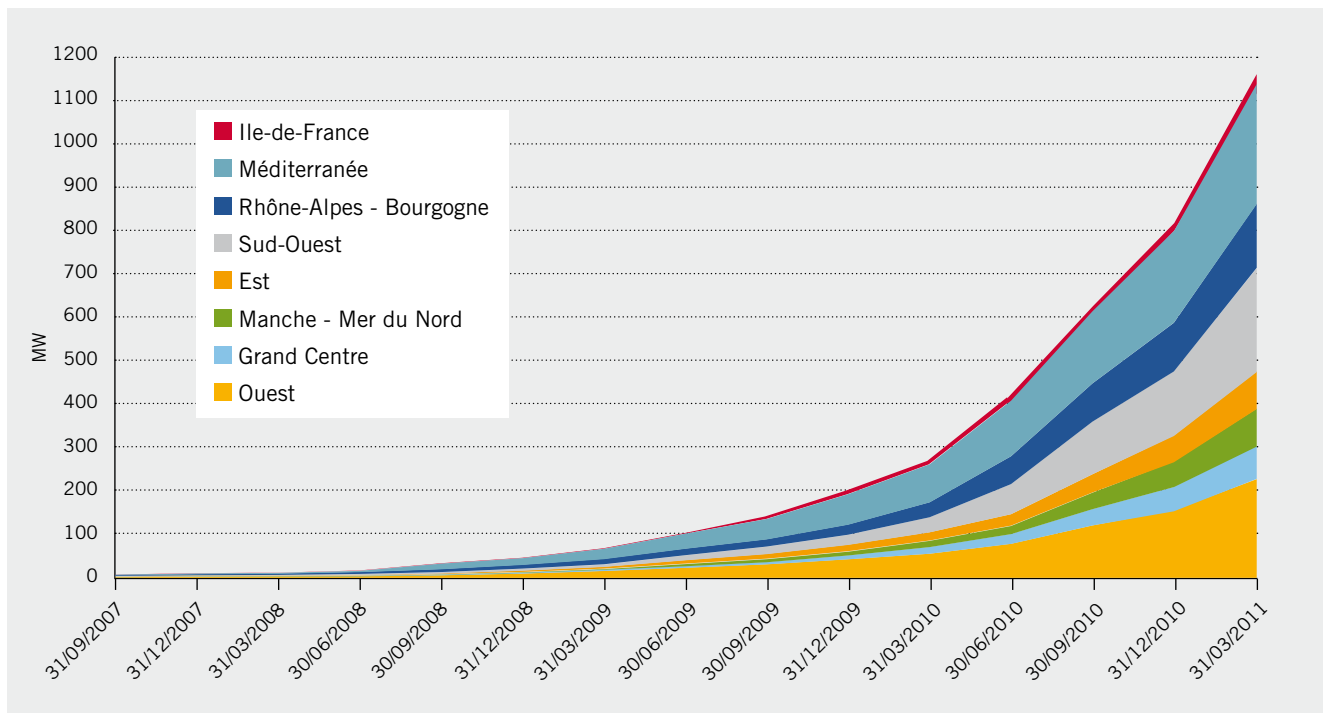
(Source : SER-SOLER, d'après ERDF)

Evolution du parc cumulé raccordé au réseau en nombre d'installations (France métropolitaine)



(Source : SER-SOLER, d'après ERDF)

Evolution du parc cumulé raccordé au réseau en MW (France métropolitaine)



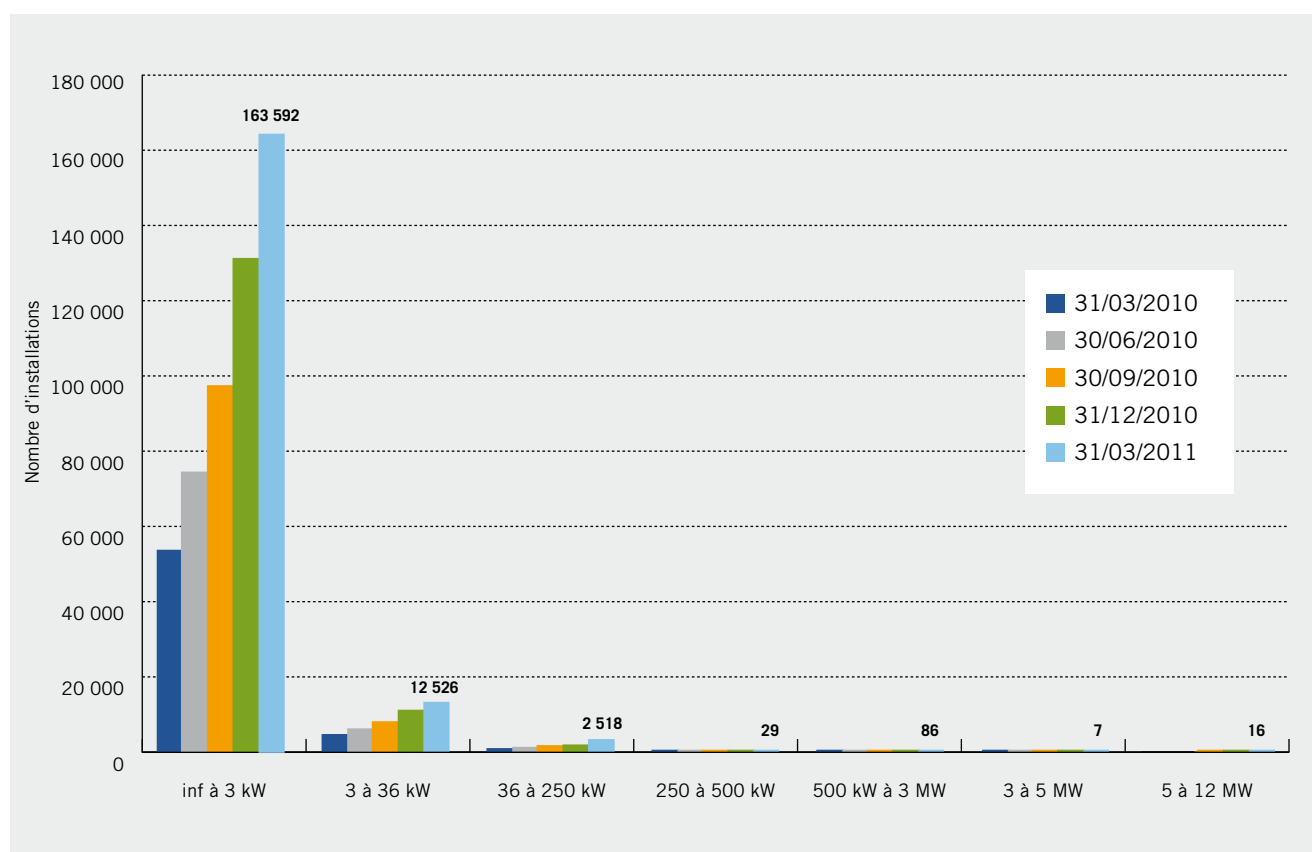
(Source : SER-SOLER, d'après ERDF)

2.3. Répartition du parc raccordé métropolitain ERDF en fonction de la puissance des installations

Au 31 mars 2011, 109 centrales de puissance supérieure à 500 kW étaient raccordées au réseau en France métropolitaine contre 78 au dernier trimestre 2010. Au premier trimestre 2011, le nombre d'installations de petite puissance (inférieure à 3 kW) nouvellement raccordées a crû de 25 % (contre 35 % au dernier trimestre 2010). Sur une année glissante, ce segment a progressé de 206 %.

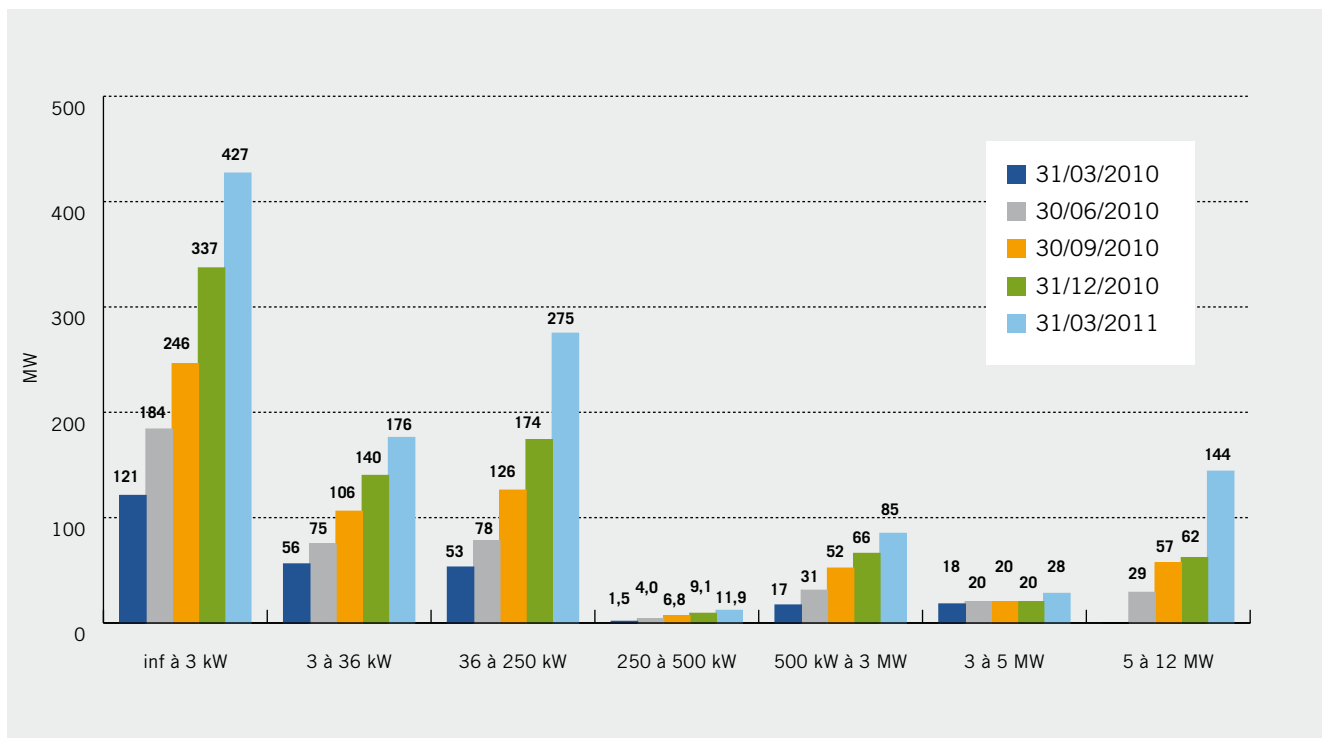
Au 31 décembre 2010, 92 % des installations en service en France métropolitaine ont une puissance inférieure à 3 kWc. Ces systèmes représentent 37 % de la puissance installée. Le segment 3-250 kWc représente 8 % des systèmes et 39 % de la puissance installée. Le segment supérieur à 250 kW représente moins de 1 % des systèmes, pour 23 % de la puissance installée.

Evolution de la répartition du parc en fonction de la puissance des installations (France métropolitaine)



(Source : SER-SOLER, d'après ERDF)

Evolution de la répartition du parc en fonction de la puissance des installations (France métropolitaine)



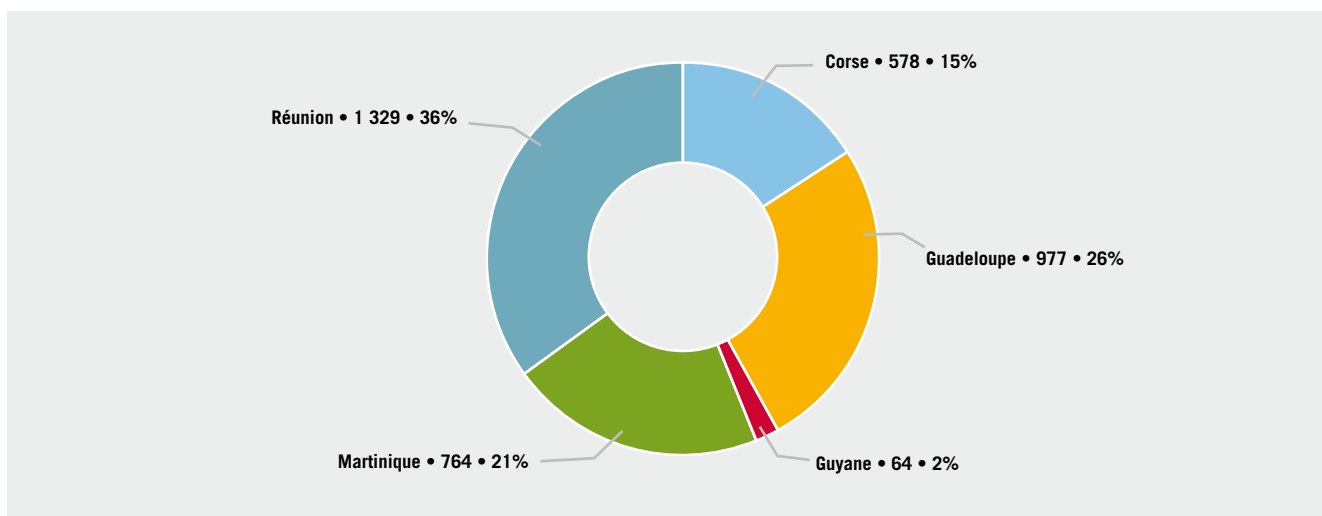
(Source : SER-SOLER, d'après ERDF-EDF SEI)

2.4. Parc raccordé au réseau EDF-SEI en outre-mer et Corse

Après l'avancée de la Guyane au cours de l'année 2010 en termes de puissance raccordée au réseau au sein des zones outre-mer et Corse, sa progression est stabilisée. La Réunion représente quasiment la moitié de la puissance raccordée, l'autre moitié se

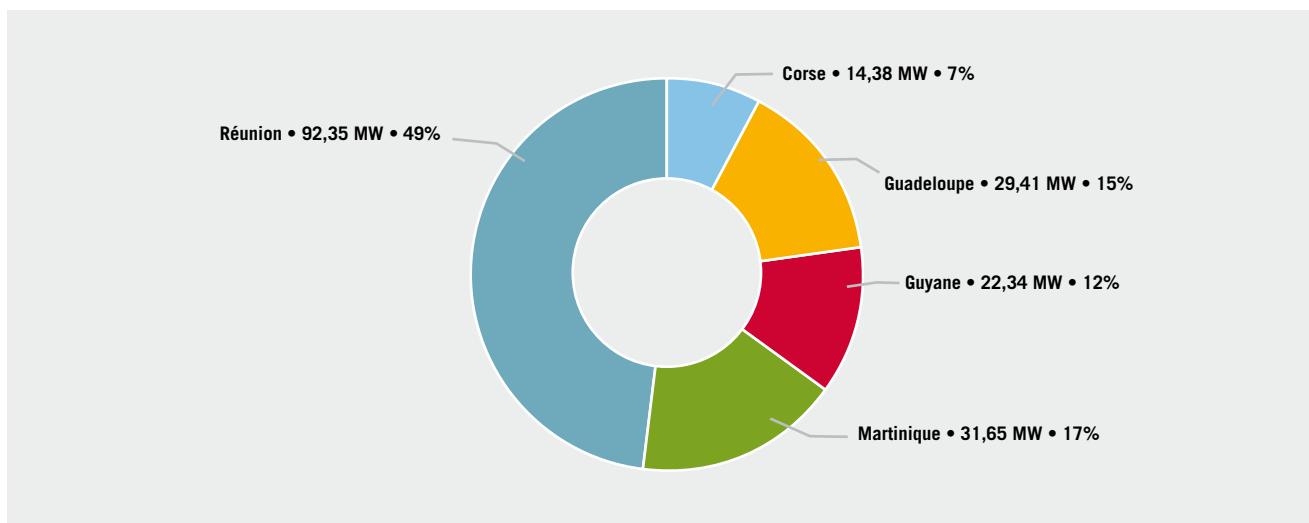
répartissant entre la Corse, la Guadeloupe, la Martinique et la Guyane. La puissance moyenne des installations en outre-mer et Corse est de 51 kW.

Répartition du parc raccordé au réseau en nombre d'installations au 31/03/2011 (Outre-mer et Corse)



(Source : SER-SOLER, d'après EDF-SEI)

Répartition du parc raccordé au réseau en MW au 31/03/2011 (Outre-mer et Corse)

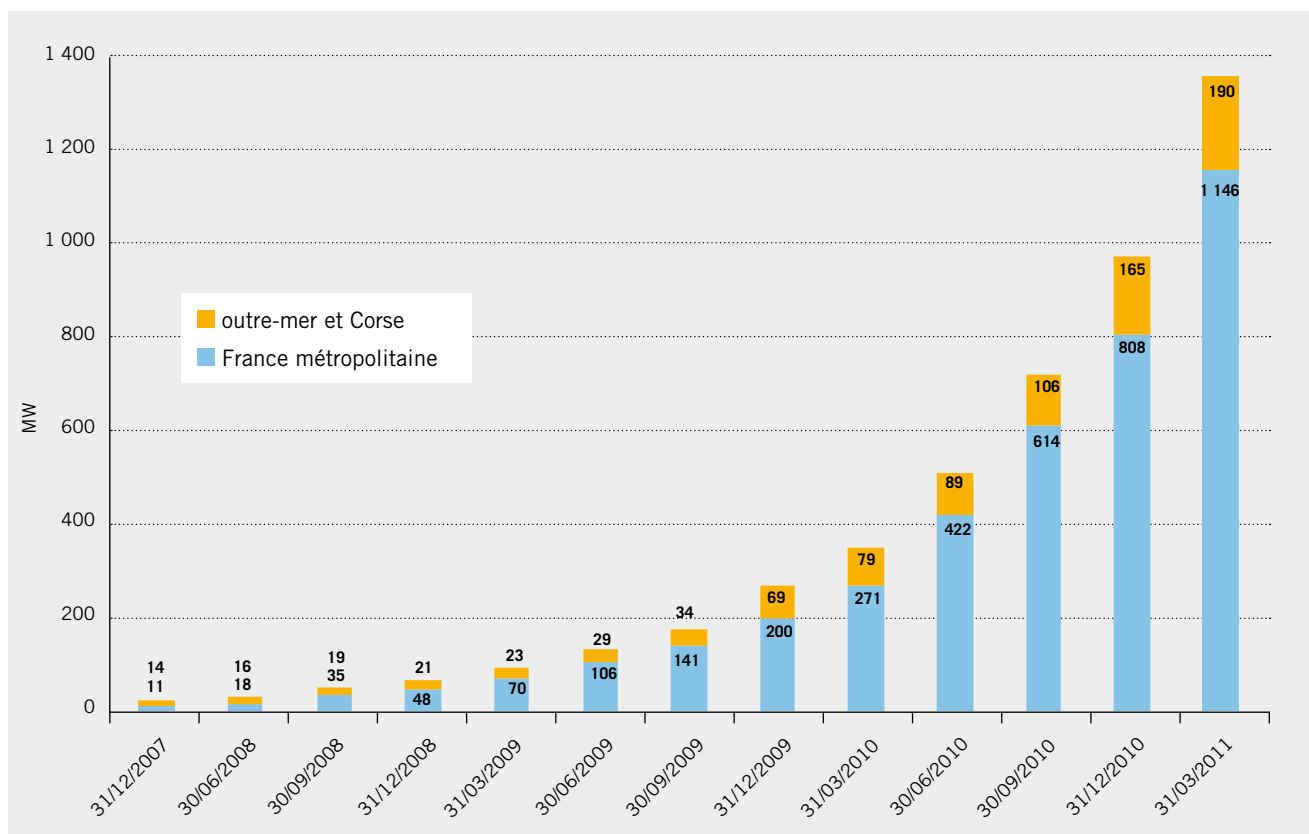


(Source : SER-SOLER, d'après EDF-SEI)

2.5. Synthèse du parc raccordé au réseau ERDF et EDF-SEI

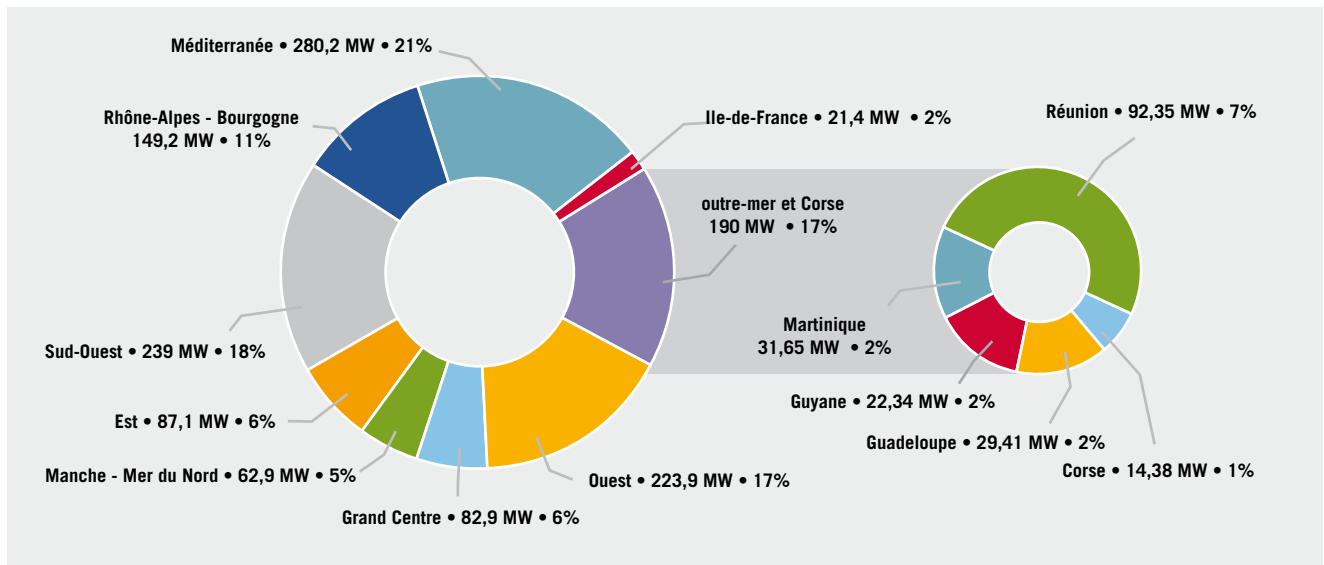
La part de l'outre-mer et de la Corse en termes de puissance raccordée au réseau constitue aujourd'hui 14 % du parc français.

Evolution de la répartition du parc raccordé au réseau



(Source : estimations SER-SOLER, d'après ERDF, EDF-SEI)

Parc cumulé raccordé en MW au 31/03/2011



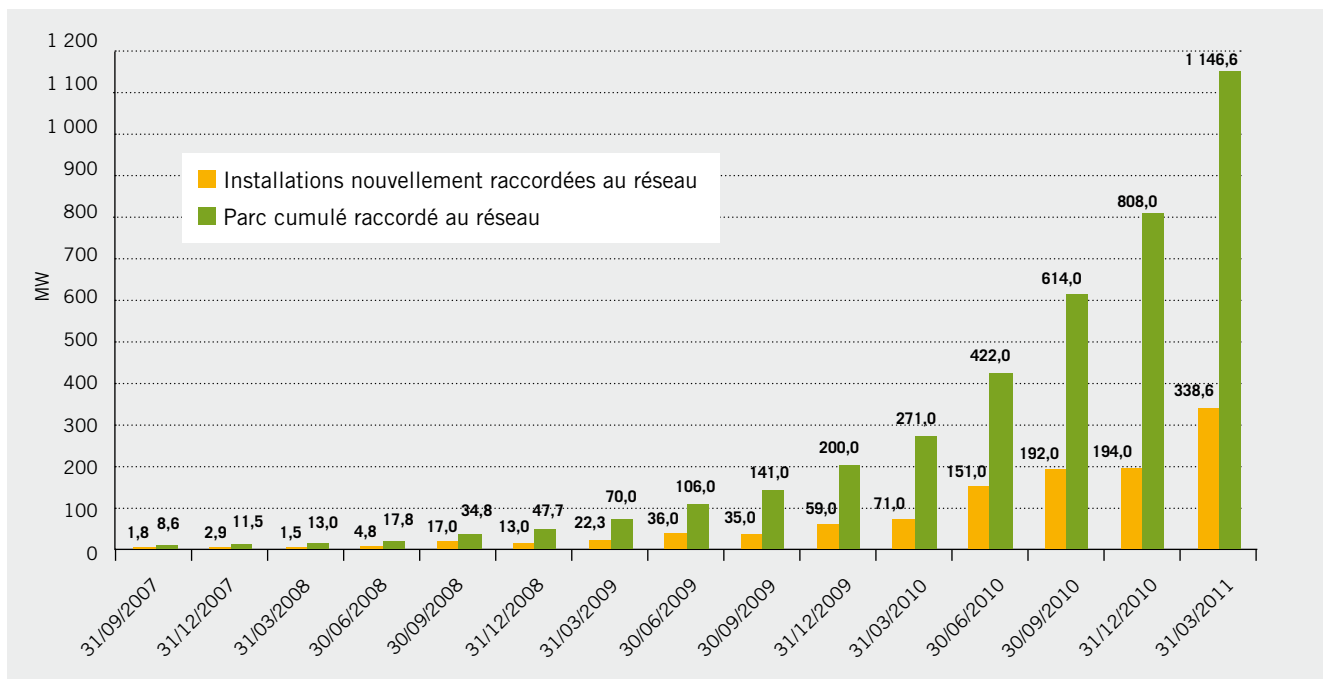
(Source : SER-SOLER, d'après ERDF, EDF-SEI)

03 | FILES D'ATTENTE ET DEMANDES DE RACCORDEMENT

3.1. Evolution des demandes de raccordement ERDF en France métropolitaine

La puissance raccordée au réseau de distribution a augmentée, passant de 194 MW au dernier trimestre 2010 à 339 MW au premier trimestre 2011, conséquence en particulier du raccordement de plusieurs centrales de forte puissance. Sur une année glissante, les raccordements d'ERDF ont été multipliés par près de 5.

Evolution du raccordement (France métropolitaine)



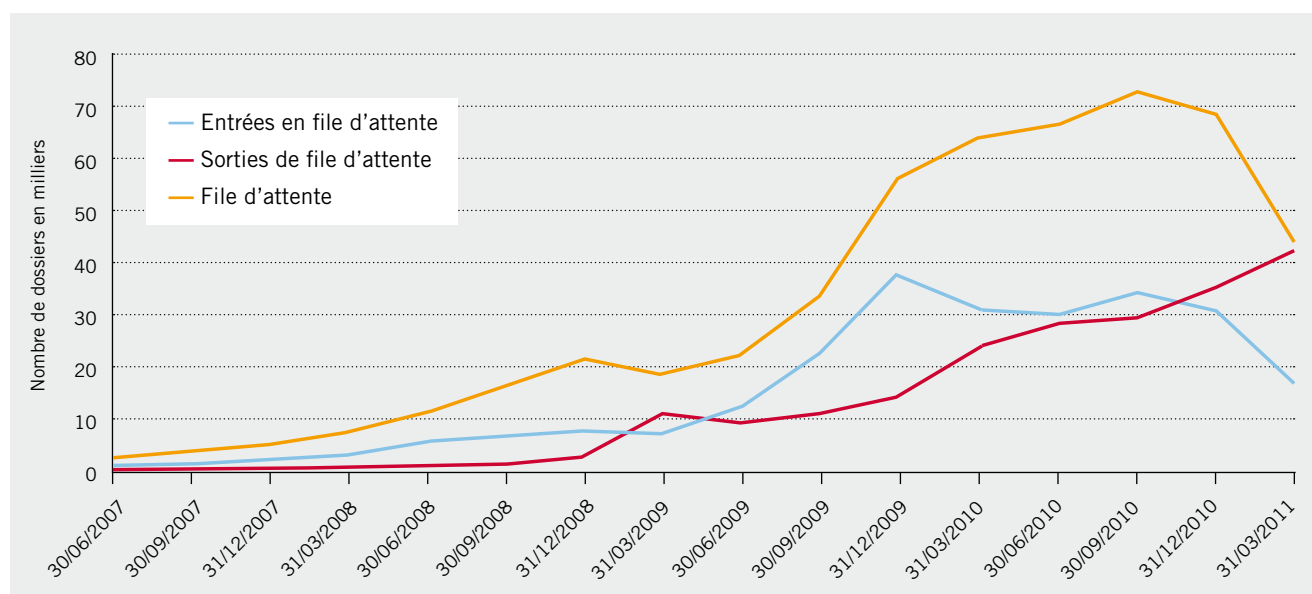
(Source : SER-SOLER, d'après ERDF)

3.2. Evolution des files d'attentes ERDF en France métropolitaine

Fin mars, 43 743 dossiers représentant 1 971 MW étaient en file d'attente. Sur ces 1 971 MW, environ 148 MW étaient composés d'installations de puissance inférieure ou égale à 36 kW, 825 MW d'installation de puissance comprise entre 36 kW et 250 kW, et 997 MW d'installations de puissance supérieure à 250 kW. La file d'attente accuse une baisse de 1 884 MW au cours du premier

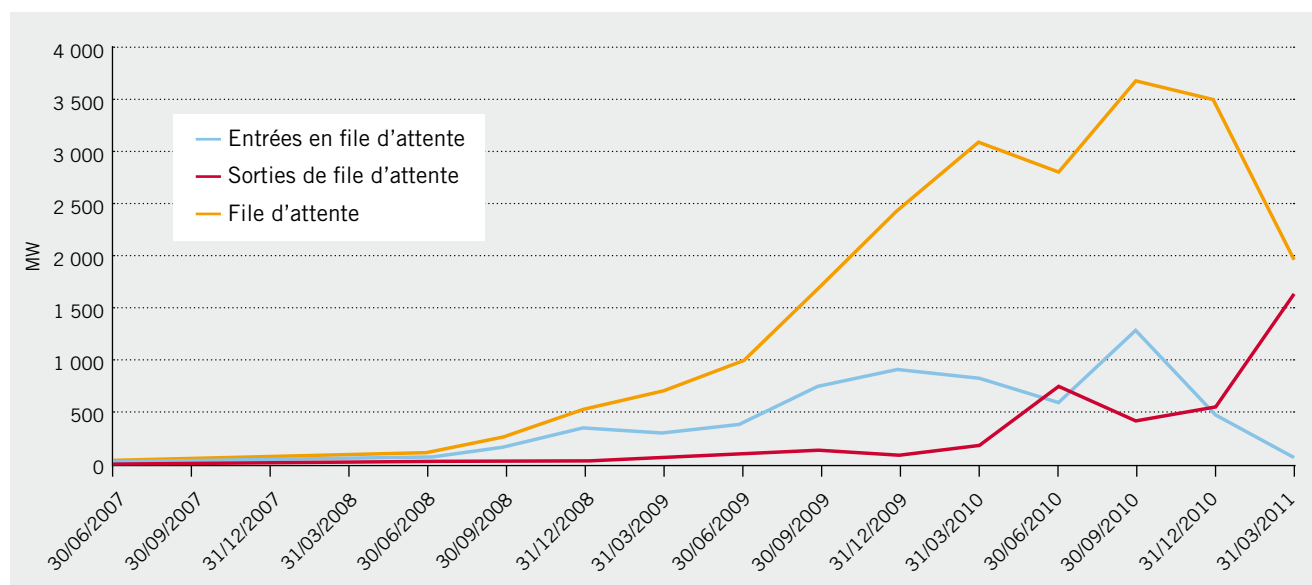
trimestre 2011, conséquence directe du moratoire de trois mois décrété à la fin de l'année dernière. Les entrées en file d'attente au cours du premier trimestre 2010 s'élèvent à 68,5 MW dont 49,1 MW pour les installations de puissance inférieure à 36 kVA, et 19,5 MW pour les installations de puissance supérieure à 36 kVA.

Evolution de la file d'attente en nombre de dossiers



(Source : SER-SOLER, d'après ERDF)

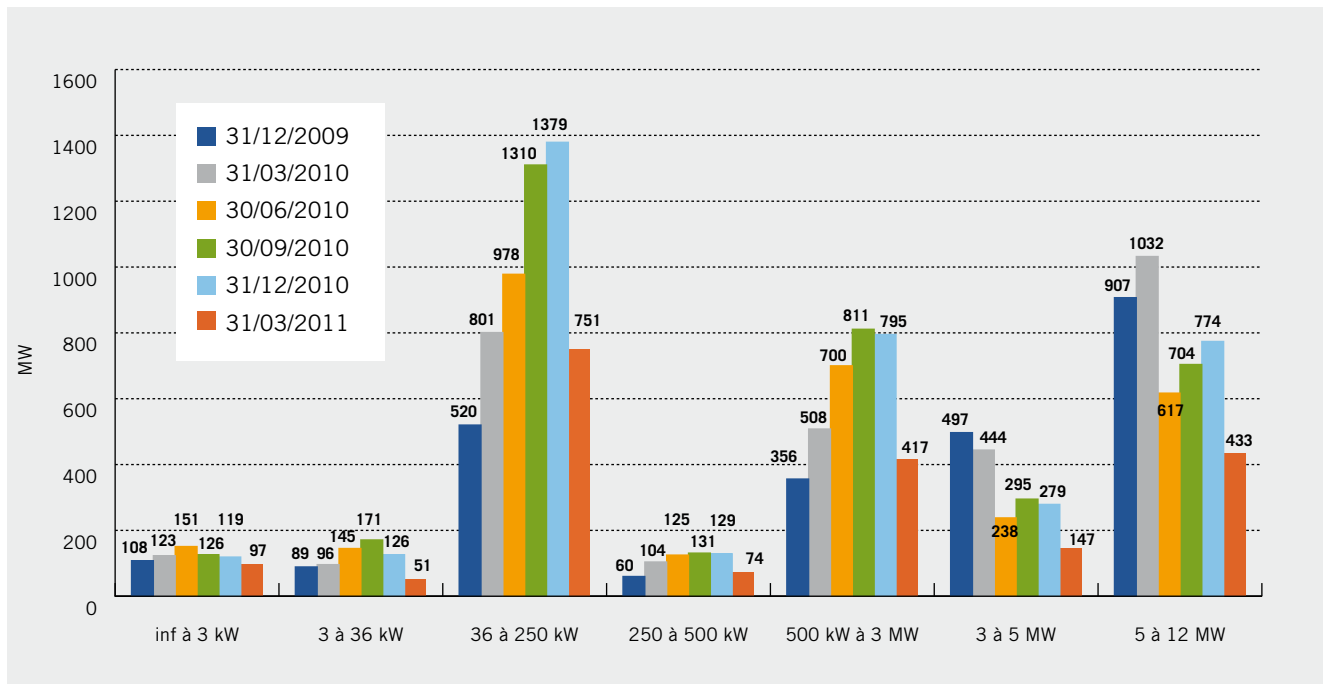
Evolution de la file d'attente en MW



(Source : SER-SOLER, d'après ERDF)

Trois segments de marché se distinguent majoritairement dans les demandes de raccordement : le segment inférieur à 36 kW, le segment 36 à 250 kW, et le segment supérieur à 250 kW.

Evolution de la répartition de la file d'attente en fonction de la puissance des installations (France métropolitaine).



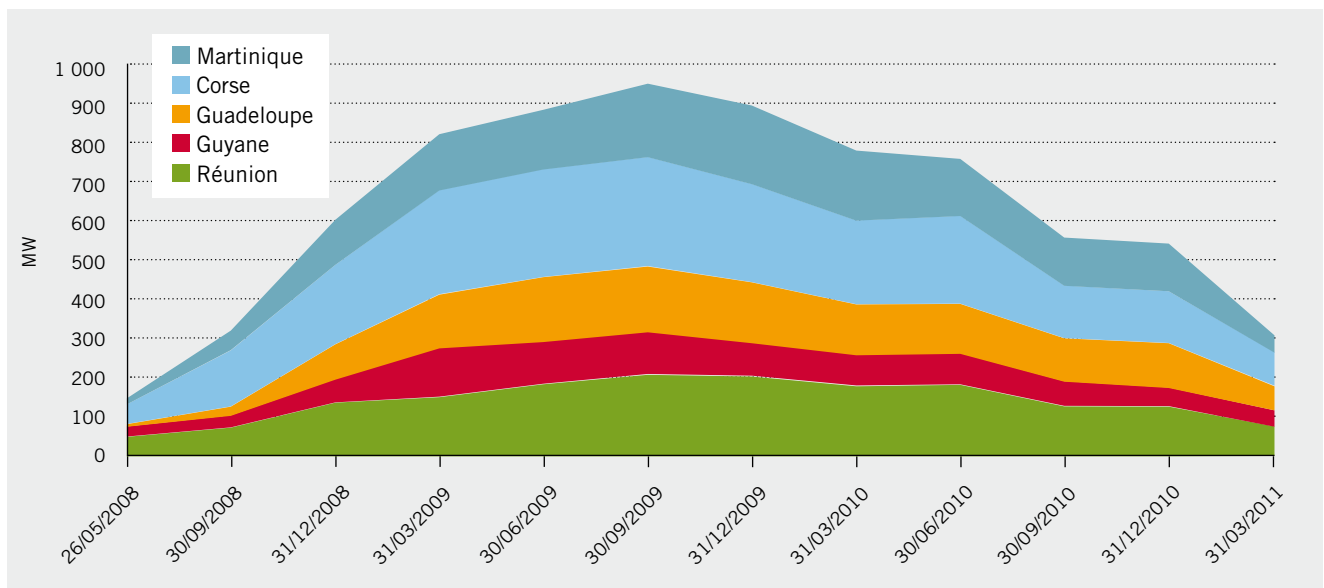
(Source : estimations SER-SOLER, d'après ERDF)

3.3. Evolution des files d'attente EDF-SEI en outre-mer et en Corse

Les files d'attente en outre-mer et Corse sont toujours en recul, s'établissant à 294 MW fin mars 2011 contre 547 MW fin décembre 2010 (- 86 %) : la limite des 30 % d'énergies intermittentes dans

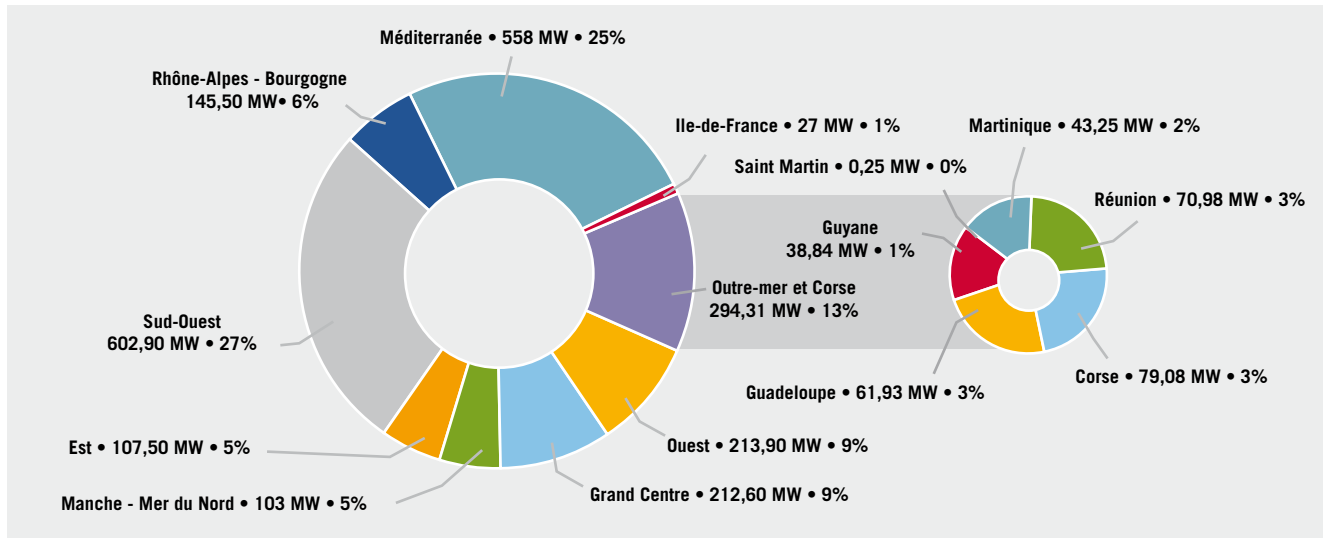
les sites insulaires et les effacements de production correspondants ont entraîné la sortie de la file d'attente de nombreux projets dont la viabilité économique est remise en cause.

Evolution de la répartition de la file d'attente (outre-mer et Corse)



(Source : SER-SOLER, d'après EDF-SEI)

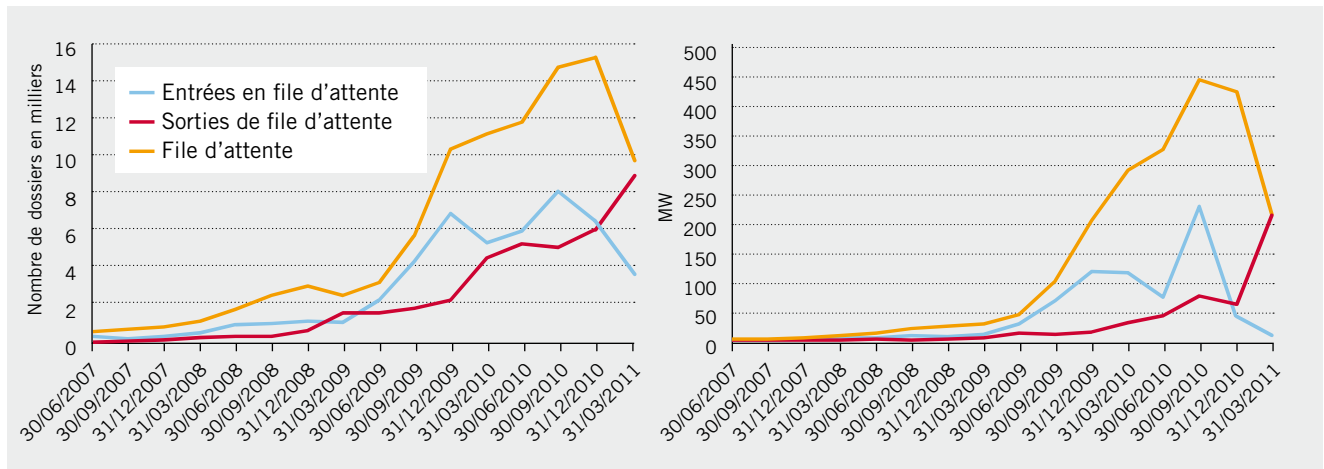
Répartition géographique de la file d'attente au 31/03/2011 (métropole, outre-mer et Corse)



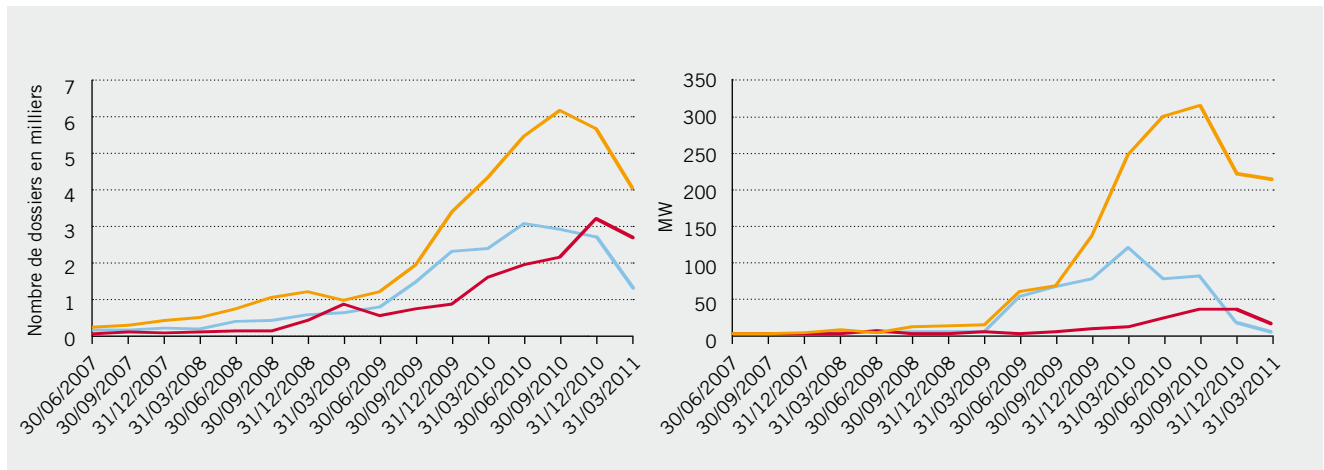
(Source : SER-SOLER, d'après ERDF, EDF-SEI)

04 | FILES D'ATTENTE ERDF AU NIVEAU RÉGIONAL

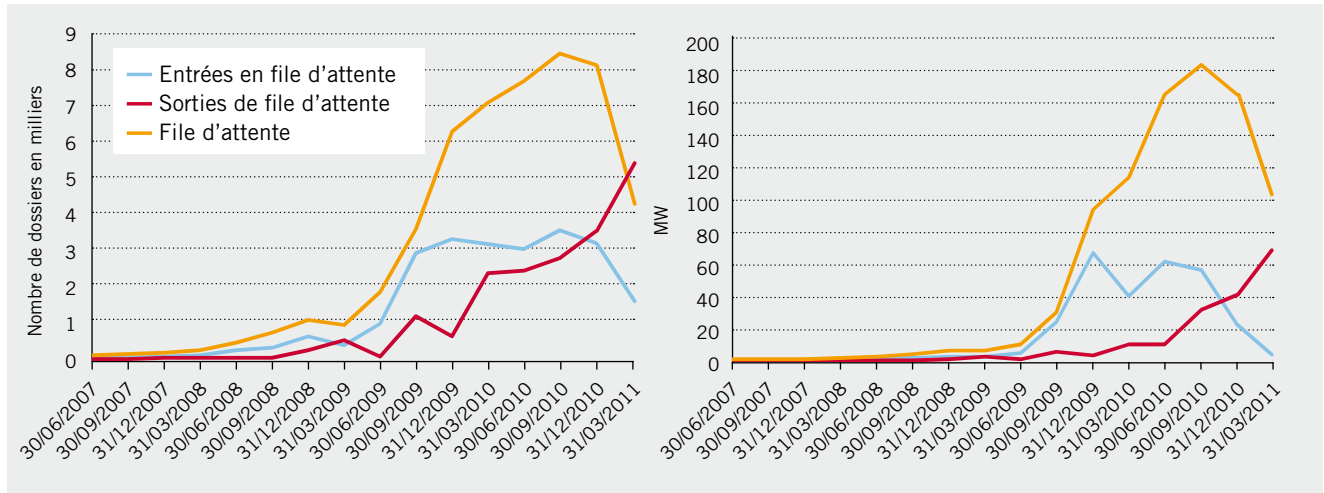
Ouest



Grand Centre (Auvergne-Centre-Limousin)



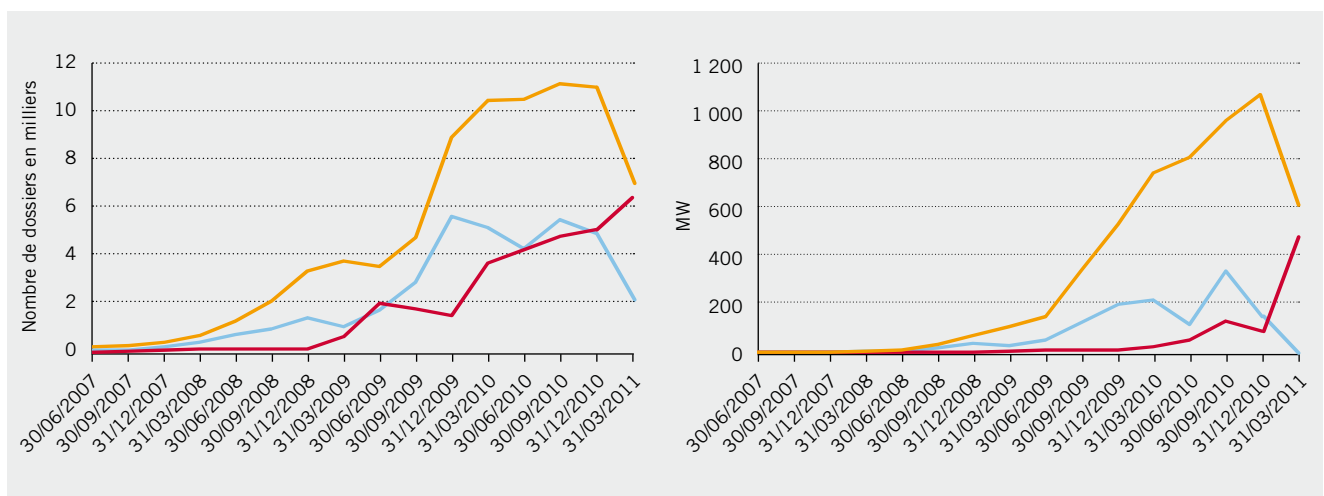
Manche - Mer du Nord



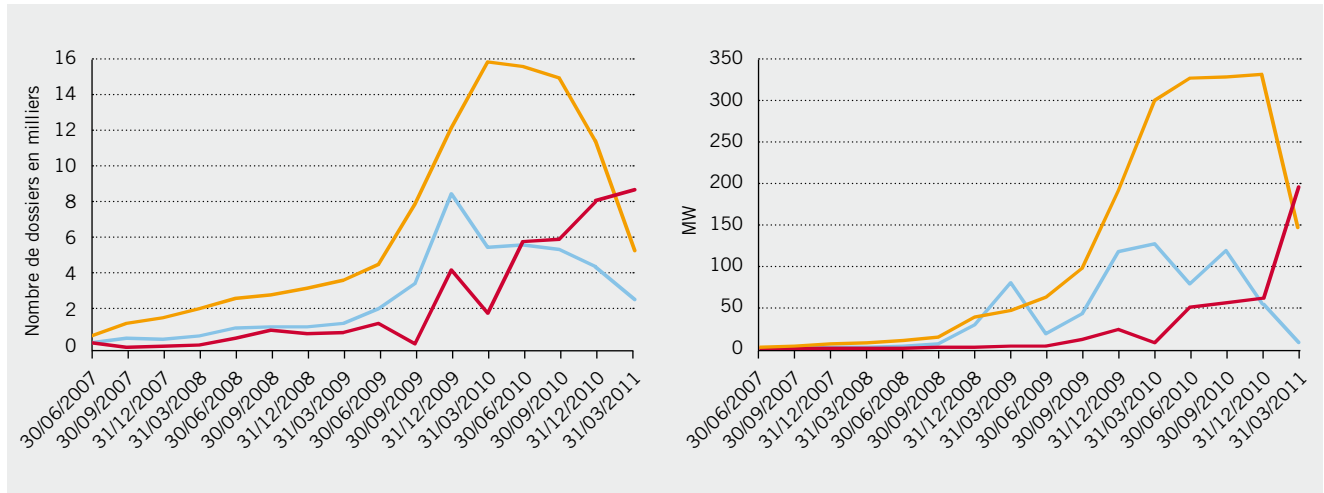
Est



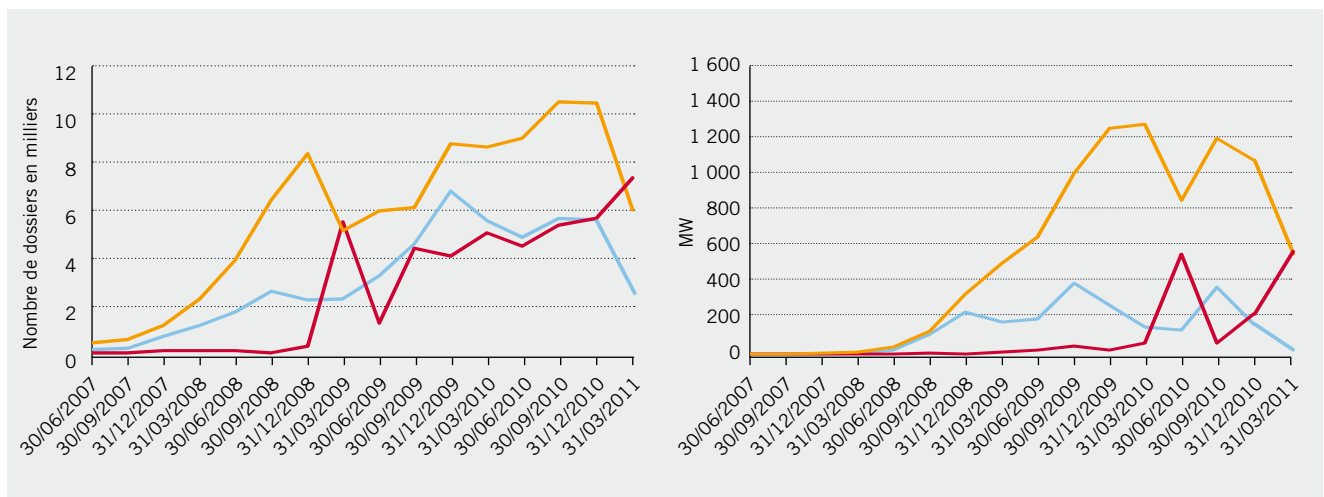
Sud-Ouest



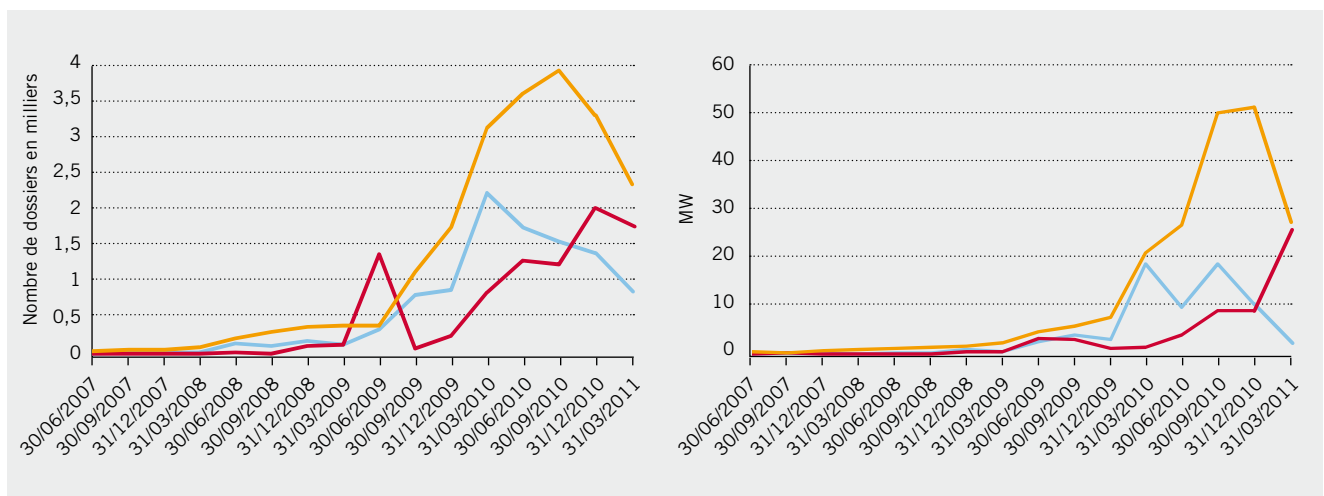
Rhône-Alpes - Bourgogne



Méditerranée



Ile-de-France



(Source : SER-SOLER, d'après ERDF)

Note : les données relatives aux files d'attente régionales et nationales du 30 juin 2010 seront consolidées le 30 septembre 2010 par ERDF.

Tableau récapitulatif de l'évolution du parc solaire photovoltaïque français de décembre 2010 à mars 2011 (ERDF ET EDF-SEI)

	SITUATION AU 31/12/2010			
	PARC CUMULÉ RACCORDÉ		FILE D'ATTENTE (1)	
	Nb (nombre)	MW	Nb	MW
Ouest	27159	156,4	15 080	419,8
Grand Centre	10126	57,2	5 377	221,3
Manche - Mer du Nord	10652	46,6	8 087	167
Est	9952	61,1	4 996	181
Sud-Ouest	20063	151,8	11 171	1 062
Rhône Alpes - Bourgogne	27750	113,9	11 318	332
Méditerranée	32921	204,7	10 477	1 074
Ile-de-France	4489	16	3 241	50
Total France métropolitaine	143112	807,70	69747	3506,70
Corse	436	13,65	807	133,14
Guadeloupe	867	19,52	949	114,89
Saint Martin	0	0	6	0,80
Saint Barthelemy	0	0	0	0
Guyane	49	21,11	199	47,96
Martinique	679	26,27	714	122,47
Réunion	993	84,45	2361	127,68
Saint Pierre et Miquelon	0	0	-	-
Total Outre-mer et Corse	3024	165,00	5036	547
TOTAL FRANCE	146136	972,7	74783	4053,6

(1) Chiffres mis à jour par ERDF le 31/03/2011

(2) Chiffres provisoires, qui seront mis à jour par ERDF au 30/06/2011

(Source : SER-SOLER, d'après ERDF et EDF SEI)

Tableau récapitulatif de l'évolution du parc solaire photovoltaïque français de décembre 2010 à mars 2011 (ERDF ET EDF-SEI)
(France métropolitaine)

	FILE D'ATTENTE MÉTROPOLE AU 31/12/2010			
	Nb ≤ 36 kVA	MW ≤ 36 kVA	Nb > 36 kVA	MW > 36 kVA
Ouest	13187	61,2	1855	368,3
Grand Centre	4455	23,7	1315	272,7
Manche - Mer du Nord	7590	26,3	492	138,9
Est	4322	20,6	669	157,1
Sud-Ouest	7677	34,4	3350	989,1
Rhône Alpes - Bourgogne	10165	31,4	1076	290,8
Méditerranée	8197	37,5	2395	1098,5
Ile-de-France	3150	9,8	90	41,5
TOTAL FRANCE MÉTROPOLITAINE	58743	244,9	11242	3356,9

(Source : SER-SOLER, d'après ERDF et EDF SEI)

ETAT DES LIEUX DU PARC SOLAIRE PHOTOVOLTAÏQUE FRANÇAIS AU 31 MARS 2011

SITUATION AU 31/03/2011										
PARC CUMULÉ RACCORDÉ		INSTALLATIONS RACCORDÉES DEPUIS LE 31/12/2010		PROGRESSION DU PARC DEPUIS LE 31/12/2010		FILE D'ATTENTE (2)		PROGRESSION FILE D'ATTENTE DEPUIS LE 31/12/2010		
Nb	MW	Nb	MW	Nb	MW	Nb	MW	Nb	MW	
35992	223,9	8833	67,5	25%	30%	9728	213,90	-35%	-49%	
13172	82,9	3046	25,70	30%	45%	4019	212,60	-25%	-4%	
14089	62,9	3437	16,30	32%	35%	4283	103,00	-47%	-38%	
14195	87,1	4243	26,00	43%	43%	5126	107,50	3%	-40%	
24572	239	4509	87,20	22%	57%	6977	602,90	-38%	-43%	
32705	149,2	4955	35,30	18%	31%	5318	145,50	-53%	-56%	
38138	280,2	5217	75,50	16%	37%	5964	558,00	-43%	-48%	
5911	21,4	1422	5,40	32%	34%	2328	27,00	-28%	-46%	
178774	1146,60	35662	338,90	25%	42%	43743	1970,40	-37%	-44%	
578	14,38	142	0,73	33%	5%	511	79,08	-37%	-41%	
977	29,41	110	9,89	13%	51%	500	61,93	-47%	-46%	
0	0	64	22,34	-	-	1	0,25	-83%	-69%	
0	0	0	0	-	-	-	-	-	-	
64	22,34	15	1,23	31%	6%	116	38,84	-42%	-19%	
764	31,65	85	5,38	13%	20%	235	43,23	-67%	-65%	
1329	92,35	336	7,9	34%	9%	2023	70,98	-14%	-44%	
0	0	0	0	-	-	-	-	-	-	
3712	190,13	752	47,47	25%	29%	3386	294	-33%	-46%	
182486	1336,7	36414	386,37	25%	40%	47129	2264,7	-37%	-44%	

FILE D'ATTENTE MÉTROPOLE AU 31/03/2011				CROISSANCE			
Nb ≤ 36 kVA	MW ≤ 36 kVA	Nb > 36 kVA	MW > 36 kVA	Nb ≤ 36 kVA	MW ≤ 36 kVA	Nb > 36 kVA	MW > 36 kVA
8816	35,9	912	178	-33%	-41%	-51%	-52%
3084	14	935	198,6	-31%	-41%	-29%	-27%
4002	12,7	281	90,3	-47%	-52%	-43%	-35%
4796	16,2	330	91,4	11%	-21%	-51%	-42%
5103	24,4	1874	578,5	-34%	-29%	-44%	-42%
4788	18,5	530	126,9	-53%	-41%	-51%	-56%
4661	19,4	1303	538,6	-43%	-48%	-46%	-51%
2279	6,7	49	20,3	-28%	-32%	-46%	-51%
37529	147,8	6214	1822,6	-36%	-40%	-45%	-46%



GROUPEMENT FRANÇAIS
SOLER
DES PROFESSIONNELS DU
SOLAIRE PHOTOVOLTAÏQUE

SYNDICAT DES ENERGIES RENOUVELABLES - SOLER

13-15 rue de la Baume 75008 Paris • tél. : +33 1 48 78 05 60 • fax : +33 1 48 78 09 07 • <http://www.enr.fr>